
Campionario Colori Tessuti/ Fabric Colour Swatches

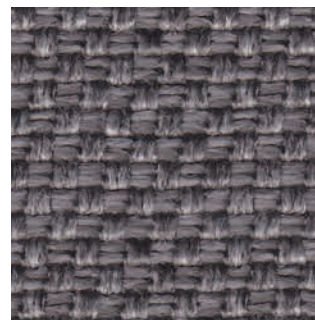
Moon - fascia A



Full moon prato



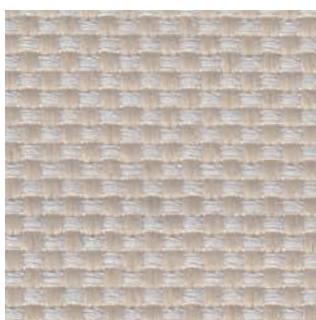
Full moon ecru



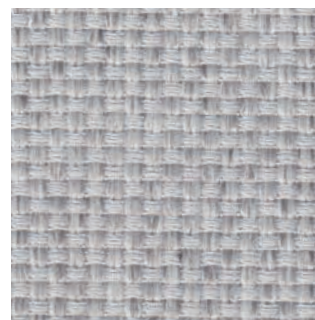
Full moon bistro



Half moon bianco/
Half moon white



Half moon beige



Half moon ghiaccio/
Half moon ice

Composizione/ Composition

Moon

100% polipropilene
58% PP 42% PE

Moon

100% polypropylene
58% PP 42% PE

Caratteristiche/ Features

Moon

Eccellente idrorepellenza, i liquidi rimangono in superficie e si puliscono facilmente anche dopo molte ore, testato su 20 lavaggi, resiste a macchie acquose e oleose, traspirante, antibatterico.

Moon

Highly water repellent, liquids remain only on the surface and can be easily cleaned even after many hours, tested on 20 washes, it resists to watery and oil stains, transpirant, antibacterial.

Manutenzione/ Maintenance

In caso di macchie acquose o oleose, asportare con un panno ben asciutto o carta da cucina assorbente senza esercitare pressione. In caso di macchie persistenti è sufficiente strofinare delicatamente con una spugna pulita, non abrasiva, inumidita. Se la macchia, a causa di un'azione di pressione, è penetrata, è sufficiente strofinare con una spugna non abrasiva umida e una piccola quantità di sapone tipo Marsiglia. Risciacquare abbondantemente con una spugna imbevuta di sola acqua per rimuovere completamente i residui di sapone dal tessuto. Per i lavaggi sono necessarie quantità ridotte di detersivo e sono sconsigliati additivi di qualsiasi natura; la temperatura massima di lavaggio è di 40° C, sono sconsigliati il prelavaggio e la centrifuga rapida; l'asciugatura si effettua all'aria aperta. Una regolare pulizia è necessaria per mantenere l'aspetto originale.

In cases where stains are caused by liquids or oils, wipe delicately with a dry cloth or paper towel to remove. If the stain persists rub delicately with a non-abrasive sponge. If the stain penetrates the fibre rub with a non-abrasive sponge and gentle soap/detergent. Rinse abundantly with a clean sponge using only water to remove the remaining residue. Remember to use small quantities of detergent and avoid using any additives of any nature during washings. Wash with a maximum temperature of 40° C in open air. Tumble-drying is prohibited. To preserve the original finishing, clean it regularly.

Attenzione/ Attention

Leggere attentamente le modalità di pulizia del prodotto, la Serralunga declina ogni responsabilità a danni causati a cose o persone da un non corretto uso del prodotto.

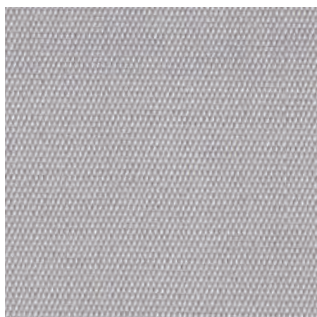
Please pay attention to the cleaning instructions, Serralunga declines all responsibility for any damage to people or property caused by the non-proper use of the product.

moon

	Norma di Riferimento	half moon	full moon
Composizione/Composition		PP 58% PL 42%	100% PP
Peso/Weight		511 +/- 5% gr/mt	623-696 gr/mt
Idrorepellenza/Water repellent spray	UNI EN ISO 105-E02	4/5 scala grigi	4/5 scala grigi
Res. alla Formazione di Pilling/Pilling	EN ISO 12945-2	5000 cicli 4/5	5000 cicli 4/5
Res. all'Abrasion (Martindale)/Abrasion resistance	UNI EN ISO 12947-2	25000 cicli	25000 cicli
Solidità Col. alla Luce Artificiale/Xenotest	ISO 105-B02	7/8 scala dei blu	7/8 scala dei blu
Solidità Col. allo Sfregamento/Colour fastness to rubbing	ISO 105-X12	secco/dry 4/5 scala dei grigi umido/wet 4/5 scala dei grigi	secco/dry 4/5 scala dei grigi umido/wet 4/5 scala dei grigi

Campionario Colori Tessuti/ Fabric Colour Swatches

Sun - fascia C



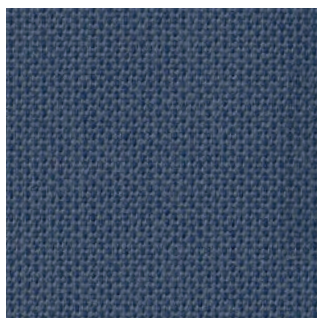
Nebbia/
Fog



Tortora/
Dove



Sabbia/
Sand



Bluetto

Composizione/ Composition

Sun
100% acrilico per esterno

Sun
100% acrylic for outdoor use

Caratteristiche/ Features

Sun
Eccellente idrorepellenza, i liquidi rimangono in superficie e si puliscono facilmente anche dopo molte ore, resistente a macchie oleose, traspirante, antibatterico.

Sun
Highly water repellent, liquids remain only on the surface and can be easily cleaned even after many hours, it resists to watery and oil stains, transpirant, antibacterial.

Manutenzione/ Maintenance

In caso di macchie acquose o oleose, asportare con un panno ben asciutto o carta da cucina assorbente senza esercitare pressione. In caso di macchie persistenti è sufficiente strofinare delicatamente con una spugna pulita, non abrasiva, inumidita. Se la macchia, a causa di un'azione di pressione, è penetrata, è sufficiente strofinare con una spugna non abrasiva umida e una piccola quantità di sapone tipo Marsiglia. Risciacquare abbondantemente con una spugna imbevuta di sola acqua per rimuovere completamente i residui di sapone dal tessuto. Per i lavaggi sono necessarie quantità ridotte di detersivo e sono sconsigliati additivi di qualsiasi natura; la temperatura massima di lavaggio è di 40° C, sono sconsigliati il prelavaggio e la centrifuga rapida; l'asciugatura si effettua all'aria aperta. Una regolare pulizia è necessaria per mantenere l'aspetto originale.

In cases where stains are caused by liquids or oils, wipe delicately with a dry cloth or paper towel to remove. If the stain persists rub delicately with a non-abrasive sponge. If the stain penetrates the fibre rub with a non-abrasive sponge and gentle soap/detergent. Rinse abundantly with a clean sponge using only water to remove the remaining residue. Remember to use small quantities of detergent and avoid using any additives of any nature during washings. Wash with a maximum temperature of 40° C in open air. Tumble-drying is prohibited. To preserve the original finishing, clean it regularly.

Attenzione/ Attention

Leggere attentamente le modalità di pulizia del prodotto, la Serralunga declina ogni responsabilità a danni causati a cose o persone da un non corretto uso del prodotto.

Please pay attention to the cleaning instructions, Serralunga declines all responsibility for any damage to people or property caused by the non-proper use of the product.

SUN

Norma di Riferimento

Composizione/Composition		PP 100%
Peso/Weight		270 gr/mt
Olio repellenza/Oil repellency	ISO 14419	Classe 8
Res. alla Lacerazione/Tear strength	ISO 13937-1	ordito/warp 7 daN - trama/weft 3,7 daN
Res. all' Abrasione (End Point)/Abrasion resistance	BS EN ISO 12947-2	15000-25000 depending on colour
Solidità Col. alla Luce Artificiale/Xenotest	ISO 105-B02	7/8 scala dei blu
Solidità Col. allo Sfregamento/Colour fastness to rubbing	ISO 105-X12	Classe 5

Campionario Colori Tessuti/ Fabric Colour Swatches

Beach - fascia A (solo per uso indoor / only for indoor usage)

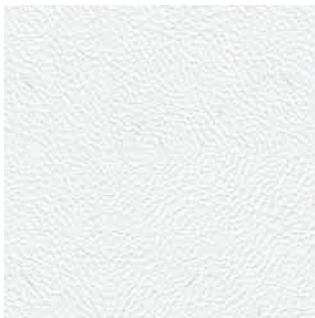


Noce/
Walnut

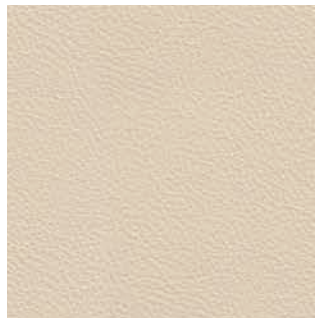


Antracite

Sea - fascia A (per uso indoor e outdoor / for indoor and outdoor usage)



Bianco/
White



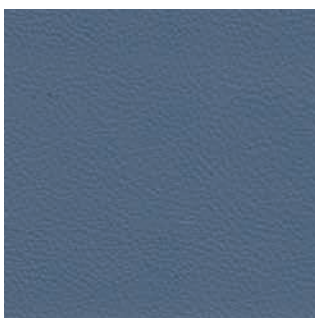
Crema/
Cream



Marrone pastello/
Pastel brown



Talpa/
Mole



Blu notte/
Dark blue

Composizione/ Composition

Beach

90% PVC 10%PU

Sea

88% PVC 12%PE

Beach

90% PVC 10%PU

Sea

88% PVC 12%PE

Caratteristiche/ Features

Beach

Resistente ai raggi UV e alle abrasioni, eccellente idrorepellenza, resiste a macchie acquose ed oleose, antiallergico ed antiacari.

Sea

Resistente ai raggi UV e alle abrasioni, eccellente idrorepellenza, resiste a macchie acquose ed oleose, antiallergico ed antiacari, ignifugo classe 1/IM match test BS 5852 SECTION 4 conforme.

Beach

UV and abrasion resistant, water and stain resistant, hypoallergenic and anti-dustmite.

Sea

UV and abrasion resistant, water and stain resistant, hypoallergenic and anti-dustmite. Fireproof class 1/IM match test BS 5852 SECTION 4 conforme.

Manutenzione/ Maintenance

In caso di macchie asportare con un panno bianco inumidito con prodotti a base non alcolica o aggressiva (si consiglia di diluirli con acqua), strofinando delicatamente la superficie. Qualsiasi macchia deve essere tempestivamente rimossa per evitare che diventi permanente.

Stains can be removed using a damp white cloth with non abrasive detergent without alcohol (please use water with the detergent). Scrub the surface delicately, stains must be promptly removed to avoid a permanent stain.

Attenzione/ Attention

Leggere attentamente le modalità di pulizia del prodotto, la Serralunga declina ogni responsabilità a danni causati a cose o persone da un non corretto uso del prodotto.

Please pay attention to the cleaning instructions, Serralunga declines all responsibility for any damage to people or property caused by the non-proper use of the product.

beach

Norma di Riferimento

Composizione/Composition		3% PU 90% PVC 7% POLY (tela)
Peso/Weight	DIN EN ISO 2286-2	560 gr/mq
Resistenza alla Trazione/Tensile strength	DIN 53354	lunghezza/length > 304 N - altezza/breith > 248 N
Res. alla Lacerazione/Tear strength	DIN 53363	lunghezza/length > 173 N - altezza/breith > 113 N
Res. all' Abrasione (End Point)/Abrasion resistance	UNI EN ISO 12947-2:20000	4 indice scala dei grigi
Solidità Col. alla Luce Artificiale/Xenotest	ISO 105-B02	6 indice scala dei blu

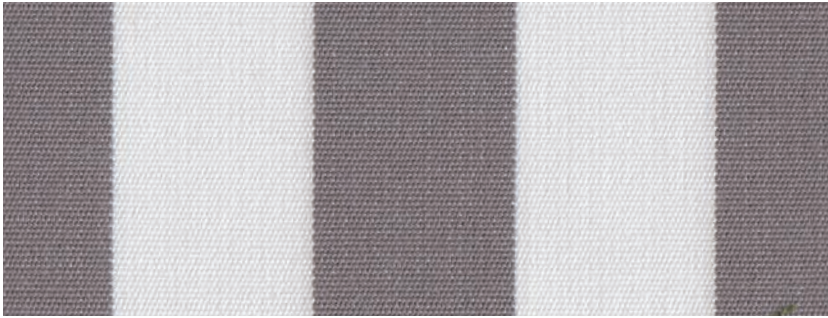
sea

Norma di Riferimento

Composizione/Composition		interno PES 100%-88% PVC 12% PU
Peso/Weight	DIN EN ISO 2286-2	550+/-5% gr/mt
Resistenza alla Trazione/Tensile strength	DIN 53354	lunghezza/length > 230 N - altezza/breith > 100 N
Res. alla Lacerazione/Tear strength	DIN 53363	lunghezza/length > 35 N - altezza/breith > 40 N
Res. all' Abrasione (End Point)/Abrasion resistance	UNI EN ISO 12947-2:20000	4 indice scala dei grigi
Solidità Col. alla Luce Artificiale/Xenotest	ISO 105-B02	6-7 indice scala dei blu
Resistenza al Fuoco/Fire Resistance	UNI 9175:2008	Classe 1 IM

Campionario Colori Tessuti/ Fabric Colour Swatches

Fuoritutto - fascia C



Tortora/
Dove

Tela - fascia C



Panama



Nero/
Black

Composizione/ Composition

Fuoritutto

100% acrilico per esterno

Tela

100% poliestere

Fuoritutto

100% acrylic for outdoor use

Tela

100% polyester

Caratteristiche/ Features

Fuoritutto

Eccellente idrorepellenza, i liquidi rimangono in superficie e si puliscono facilmente anche dopo molte ore, traspirante, antibatterico, antimacchia.

Tela

Eccellente idrorepellenza, i liquidi rimangono in superficie e si puliscono facilmente anche dopo molte ore, testato su 20 lavaggi, resiste a macchie acquose e oleose, traspirante, antibatterico.

Fuoritutto

Excellent water resistance, liquids remain only on the surface and can be easily cleaned, even after many hours, transpirant, antibacterial, stain-resistant.

Tela

Highly water repellent, liquids remain only on the surface and can be easily cleaned even after many hours, tested on 20 washes, it resists to watery and oil stains, transpirant, antibacterial.

Manutenzione/ Maintenance

In caso di macchie acquose o oleose, asportare con un panno ben asciutto o carta da cucina assorbente senza esercitare pressione. In caso di macchie persistenti è sufficiente strofinare delicatamente con una spugna pulita, non abrasiva, inumidita. Se la macchia, a causa di un'azione di pressione, è penetrata, è sufficiente strofinare con una spugna non abrasiva umida e una piccola quantità di sapone tipo Marsiglia. Risciacquare abbondantemente con una spugna imbevuta di sola acqua per rimuovere completamente i residui di sapone dal tessuto. Per i lavaggi sono necessarie quantità ridotte di detersivo e sono sconsigliati additivi di qualsiasi natura.

In cases where stains are caused by liquids or oils, wipe delicately with a dry cloth or paper towel to remove. If the stain persists rub delicately with a non-abrasive sponge. If the stain penetrates the fibre rub with a non-abrasive sponge and gentle soap/detergent. Rinse abundantly with a clean sponge using only water to remove the remaining residue. Remember to use small quantities of detergent and avoid using any additives of any nature during washings.

Attenzione/ Attention

Leggere attentamente le modalità di pulizia del prodotto, la Serralunga declina ogni responsabilità a danni causati a cose o persone da un non corretto uso del prodotto.

Please pay attention to the cleaning instructions, Serralunga declines all responsibility for any damage to people or property caused by the non-proper use of the product.

fuoritutto

Norma di Riferimento

Composizione/Composition		100% fibra acrilica tinta in pasta
Peso/Weight		370 gr/mt
Costruzione/Construction	UNI 8099/80	ordito/warp 28 fili cm - trama/weft 12,5 battute cm
Res. alla Trazione/Tensile strength	UNI EN ISO 13934-1/100	ordito/warp 1180 N - trama/weft 686 N
Solidità Col. alla Luce Artificiale/Xenotest	EN ISO 105-B 04/00	tutti i colori dal 7 all' 8
Impermeabilità/Impermeability	UNI EN 2081 1/93	dichiarato impermeabile
Idrorepellenza/Water repellent spray	UNI EN 2081 1/93	nessun passaggio fino a: 10 cm
Res alla formazione di Pilling/Pilling	UNI EN ISO 1245/2 - 2002	soddisfa i minimi richiesti dalla norma

tela

Norma di Riferimento

Composizione/Composition		100% PL
Peso/Weight		480+/-5% gr/mt
Idrorepellenza/Water repellent spray	ATTCC 22-1989	0,8
Idrorepellenza dopo 20 lavaggi/Water repellent spray	ATTCC 22-1989	0,8
Olio repellenza/Oil repellency	ATTCC 118-1989	6
Res. all' Abrasione (End Point)/Abrasion strength	EN ISO 12947-2	25000 gni/cycles
Res alla formazione di Pilling/Pilling	EN ISO 12945-2	4
Rientro al Lavaggio 30° C)/Dimension fastness to washing		ordito/warp 0,01 - trama/weft 0,01
Solidità Col. allo Sfregamento/Colour fastness to rubbing	ISO 105-X12	secco/dry 4/5 - umido/wet 4
Solidità Col. alla Luce Artificiale/Xenotest	ISO 105-B02	> = 4

Campionario Colori Tessuti/ Fabric Colour Swatches

Poiana (solo per copridivani / only for sofa covers)



Beige

Composizione/ Composition

80% poliestere - 20% poliuretano

80% polyester - 20% polyurethane

Caratteristiche/ Features

Eccellente resistenza alla rottura, resistente alla lacerazione, solidità alla luce ottima, antibatterico, ignifugo classe 1.

Excellent braeking strength, tear-resistant, excellent light fastness, antibacterial, class 1 fire-retardant.

Manutenzione/ Maintenance

Lavaggio a mano in acqua a max 30° C o in lavatrice a max 30° senza centrifuga.

Handwash in water (max 30°) or machine wash (max 30°). Do not spin-dry.

Attenzione/ Attention

Leggere attentamente le modalità di pulizia del prodotto, la Serralunga declina ogni responsabilità a danni causati a cose o persone da un non corretto uso del prodotto.

Please pay attention to the cleaning instructions, Serralunga declines all responsibility for any damage to people or property caused by the non-proper use of the product.

poiana

Norma di Riferimento

Composizione/Composition		20% PU 80% PES
Peso/Weight		160+/-5% gr/mt
Resistenza alla Trazione/Tensile strength	UNI 4818 PT. 6°	ordito/warp >_1000 N/5 cm - trama/weft >_850 N/5 cm
Allungamento a Rottura/Elongation at Break	UNI 4818 PT. 6°	ordito/warp >_20% - trama/weft >_20%
Resistenza alla Lacerazione/Tear Strength	UNI 4818 PT. 9°	ordito/warp >_80 N - trama/weft >_60 N
Solidità Col. alla Luce Artificiale/Xenotest	UNI EN ISO 105	scala blu/blue scale >_4
Colonna d' Acqua/Water Column	UNI EN ISO 20811/2003	>2000 mm
Resistenza al Fuoco/Fire Resistance	UNI 9177	Classe 1