



Trend flat Up&Down 200

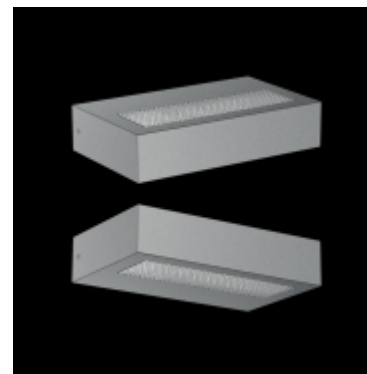
LOMBARDO




Généralités

Type de produit	Mur
Diffuseur	Polycarbonate / Trasp.
Modèle	Trend
Fabricant	Lombardo S.r.l.
Design	design by Lombardo design department
Réf.	LL112012  - Blanc
Codice E.A.N.	
Pièces par carton	3 pièces

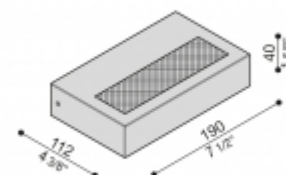
 N = (4000K)
3 = (3000K, lm -5%)



Caractéristiques

Classe	CL.I
Indice de protection	IP 55 
IK	IK 10 20J xx9
Douille	LED 1550 lm 11W real output lm 1470 LED avec alimentation intégrée

Classe rendement énergétique



Normes et marques de conformité



Désignation du produit

Convient également pour une utilisation extérieure.
Corps, anneaux et bouchon en fonte d'aluminium injecté; haute résistance à l'oxydation, grâce à un traitement de passivation à base de zirconium et laquage à base de résines polyesters, fixées aux rayons UV.
Joints en silicone.
Réflecteur en aluminium type L2-1060.
Fixation en acier inox type A4.
Fermeture vis sans tête à six pans creux chc. 2,5.
LED lumière du jour (N) ou 3000K (3) (blanche chaud). Alimentation intégrée 220-240. Pas de risque photobiologique, RG0 groupe (EN62471). Diffuseur en polycarbonate transparent avec optique prismatique réalisée pour améliorer la sortie de lumière de l'appareil et réduire l'éblouissement direct de la source LED. Version bidirectionnelle.