

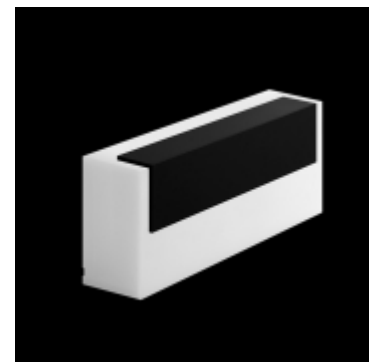



## Généralités

|                   |  |
|-------------------|--|
| Type de produit   | Mur, Plafond   |
| Diffuseur         | Polycarbonate poliGLASS / poliGLASS  |
| Modèle            | Art  |
| Fabricant         | Lombardo S.r.l.  |
| Design            | design by Italo Belussi - Cristian Tengattini  |
| Réf.              | LL116001  - Blanc moulé |
| Codice E.A.N.     |  |
| Pièces par carton | 4 pièces   |

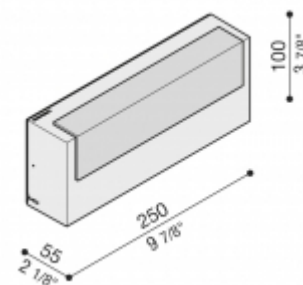
  
N = (4000K)  
3 = (3000K, Im -5%)  
2 = (2700K, Im -5%)



## Caractéristiques

|                      |  |
|----------------------|--|
| Classe               | CL.II  |
| Indice de protection | <b>IP 66</b>  |
| IK                   | IK 10 20J xx9  |
| Douille              | LED<br>1100 lm 10W<br>real output lm 484<br>LED avec alimentation intégrée                     |

Classe rendement énergétique



## Normes et marques de conformité



## Désignation du produit

Egalement adapté à l'usage à l'extérieur.  
Driver 220 - 240V intégré et modules Led de dernière génération.  
Base en polycarbonate blanc, s'obtient du moulage à injection propre.  
Diffuseur en Polycarbonate triple stabilisation aux rayons UV, très épais avec finition PoliGLASS, s'obtient du moulage à injection propre.  
Joints en silicone pour maintenir le degré IP66.  
Ouverture et fermeture à déclic sans vis.  
Prévu pour vis de sécurité.  
Kit de fixation pour le maintien du degré IP inclus.  
**LED 4000K (N), 3000K (3) ou 2700K (2) (blanche chaud). Alimentation intégrée 220-240. Pas de risque photobiologique, RG0 groupe (EN62471).**  
Cover décorative moulée en polycarbonate, s'obtient du moulage à injection propre.